

C_{TYPE} | 87㎡ 台 2LDK

居室空間全体に光と風が溢れる、
快適なスイートルームとなるタイプ

■玄関・アルコーブ

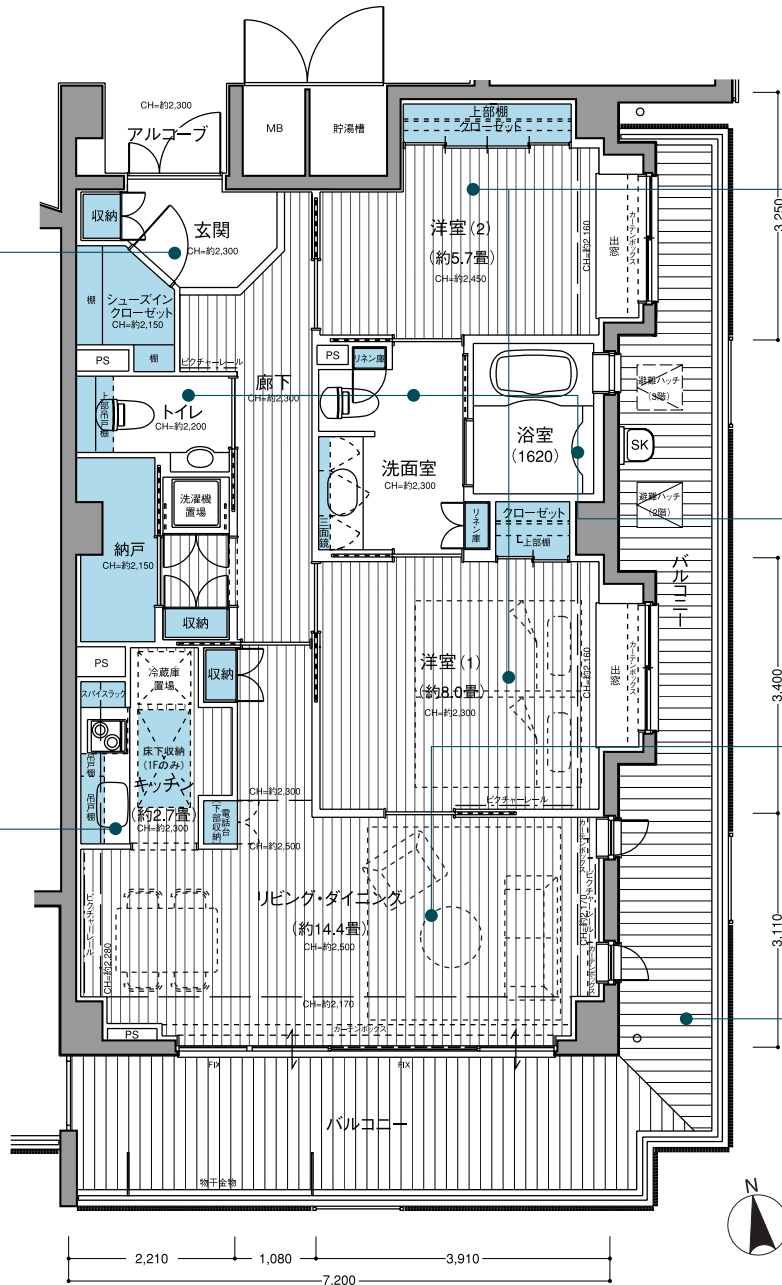
住戸玄関の深いアルコーブが戸建感を演出し、プライバシー性も高まります。また収納のほか、シューズインクローゼットもご用意しました。

■収納

各洋室のクローゼットはもちろん、リビング・ダイニングと廊下にも収納スペースを設け、またシーズン・アイテムの収納にも便利な納戸もご用意しました。さらに洗面室にはリネン庫、鏡裏収納なども備えています。

■キッチン

キッチンはお料理に専念できる独立タイプとしました。スパイスラックをご用意し、食器棚スペースも確保するなど、使い勝手を向上させました。



■洋室(1)、(2)

2つの洋室ともバルコニーに面しており、大きな出窓もご用意し、インテリア性にも優れています。生活動線にも配慮し、いずれの洋室からも洗面室へ直接出入りできます。またクローゼットもそれぞれにご用意しました。

■浴室・トイレ

浴室にも窓がついて通風性、採光性に優れています。またトイレは独立タイプのため、洗面室内にもご用意しました。

■リビング・ダイニング

南側のワイドな窓から、陽光をふんだんに取り入れることのできる約14.4畳のリビング・ダイニングは、東側バルコニーに面しており、採光性はもちろん、通風性にも優れています。

■バルコニー

南側を含む2面バルコニーは、ウッドデッキ仕様で、スロップシンクも付き、ガーデニング・スペースとしてもご利用いただけます。